

REGIONE
PIEMONTE



CITTA' METROPOLITANA
DI TORINO

COMUNE DI ROBASSOMERO

PROGETTO ESECUTIVO – LOTTO 1

INTERVENTI DI RIQUALIFICAZIONE DELL'EX SCUOLA MATERNA "GIOVANNI LOSA"

SCHEMA QUADRI ELETTRICI

COMMITTENTE:

Comune di ROBASSOMERO

Il Responsabile del Procedimento:

Arch. Luca Vender

PROGETTO:

PARADISO Geom. GIUSEPPE
Via Paolo Braccini, 15 – Tel 011/9236186
10070 – ROBASSOMERO
e-mail parark@tin.it
C. Fisc. PRD GPP 53H04 B544Q
P.ta IVA 02104920018

COLLABORATORE:

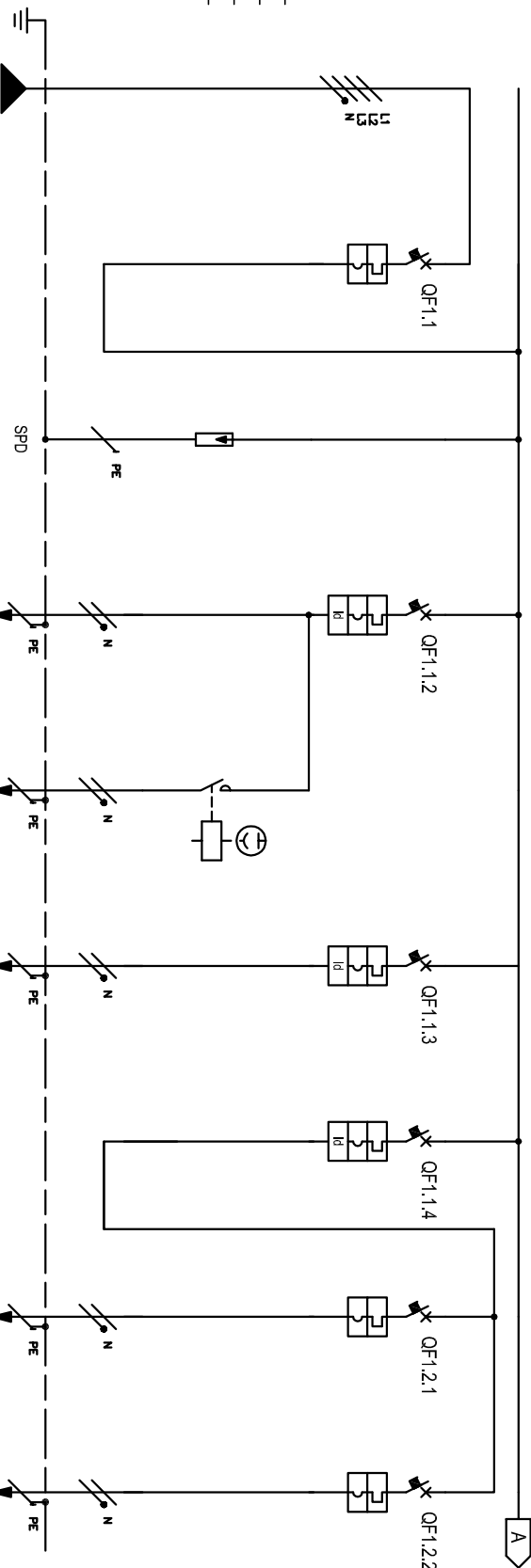
ZENERINO Perito ind. MASSIMO
Regione Vigneia, 1 – 10010 – RUEGLIO (TO)



DATA	SCALA	ELABORATO		
DICEMBRE 2020		TAVOLA EL N° 4		

RIF. QUADRO	[QEG]
1	
2	
3	
4	
5	
6	
7	
8	
9	

CARPENTERIA QUADRO ELETTRICO:	PARETE
GRADO IP (MINIMO):	40
MODULI:	72
PORTELLA:	TRASPARENTE
CON CHIUSURA A CHIAVE	



Selettività
Filiazione

[illegible]

